

# HANIL SPRAYER

## THE BEST QUALITY SPRAYER

40여년 동안 분무기만을 생산해온 최고의  
기술과 품질로 고객만족을 실현하는  
영농과학의 선두주자 **주식회사 한일에스피**  
창조적 도전과 혁신으로 새로운 내일을 만들어갑니다.

[www.hanilspray.co.kr](http://www.hanilspray.co.kr)



**(주)한일에스피**  
[www.hanilspray.co.kr](http://www.hanilspray.co.kr)



- 
- 04 큐20/ 큐12 (배부식 플라스틱 수동분무기)
  - 06 ST(B)/ ST(A) (배부식 스텐 수동분무기)
- 
- 08 프로8 (8리터) (견착식 충전식 분무기)
  - 10 원큐-20리터 (배부식 충전식 분무기)
  - 12 프로20-20리터 (주행형 충전식 분무기)
  - 14 밀20-20리터 (주행형 충전식 분무기)
  - 16 밀40-40리터 (주행형 충전식 분무기)
- 
- 18 코알라 4/6/8/ 스톰 1/1.5/2 (압축식 수동분무기)
  - 20 물호스릴(20m/30m/50m/80m)
  - 22 피노카-A형/ 피노카-T형/ 삼발이조립(스프링클러)
-

# HP-0401

## 큐20-수동분무기[배부식]

### ▶▶▶ 20리터

최고급의 재질을 사용하여 내식성, 내마모성이 우수하며, 가벼운 중량, 실용적 디자인으로 남녀노소 누구나 편리하게 이용하실 수 있습니다.



모델명	큐-20 (HP-0401)
구성	본체, A/L노즐대(515), 2구 분사구, 호스
용량	20L
1분당 분사량	1.7L
중량	4.01kg
상용·압력	4.2kgf/cm <sup>2</sup>
박스사이즈	430×580×230(정면*측면*높이)/mm
용도	논/밭/하우스-농약/제초제 살포, 일반방역



# HP-0611

## 큐12-수동분무기[배부식]

### ▶▶▶ 12리터

최고급의 재질을 사용하여 내식성, 내마모성이 우수하며, 가벼운 중량, 실용적 디자인으로 남녀노소 누구나 편리하게 이용하실 수 있습니다.



모델명	큐-12 (HP-0611)
구성	본체, A/L노즐대(515), 2구 분사구, 호스
용량	12L
1분당 분사량	1.7L
중량	3.12kg
상용·압력	4.2kgf/cm <sup>2</sup>
박스사이즈	385×590×195(정면*측면*높이)/mm
용도	논/밭/하우스-농약/제초제 살포, 일반방역



# HS-310

## ST(B)-스텐 수동분무기[배부식]

▶▶▶ 17리터

스텐레스 27종을 사용하여 내식성, 내마모성이 우수하며, 모든 부품이 특별한 공구없이 간편하게 분해 및 조립이 용이합니다.(스텐레스를 부식시키는 약품(크레졸 등)을 사용하지 마십시오)



모델명	ST(B) (HS-310)
구성	본체, A/L노즐대(515), 2구 분사구, 호스
용량	17L
1분당 분사량	1.7L
중량 / 재질	3.78kg / Sus 304
상용·압력	4.2kgf/cm <sup>2</sup>
박스사이즈	410×195×595(정면*측면*높이/mm)
용도	논/밭/하우스-농약/제초제 살포, 일반방역



# HS-320

## ST(A)-스텐 수동분무기[배부식]

▶▶▶ 17리터

스텐레스 27종을 사용하여 내식성, 내마모성이 우수하며, 모든 부품이 특별한 공구없이 간편하게 분해 및 조립이 용이합니다.(스텐레스를 부식시키는 약품(크레졸 등)을 사용하지 마십시오)



모델명	ST(A) (HS-320)
구성	본체, A/L노즐대(515), 2구 분사구, 호스
용량	17L
1분당 분사량	1.7L
중량 / 재질	4.16kg / Sus 304
상용·압력	4.2kgf/cm <sup>2</sup>
박스사이즈	410×195×595(정면*측면*높이/mm)
용도	논/밭/하우스-농약/제초제 살포, 일반방역



# HP-2008

>>>> 리튬밸브 장착!

## 프로8-배터리 충전식 분무기[견착식]

>>> 8리터

리튬이온 배터리를 충전하여 자동으로 분무가 가능.  
가벼운 중량, 실용적 디자인으로  
남녀노소 누구나 편리하게 이용하실 수 있습니다.



누수방지용 패킹



막힘방지용 속거름망



외부전압 표시계

**NEW!!**



### 배터리

분무기 바닥쪽 뚜껑을 열면  
батери 케이스 속에  
батери가 들어있습니다.



모델명	PRO-8 (HP-2008)
구 성	본체, 2단 노즐대(스텐) 350mm~700mm, 조절단구 분사구(2구), 연결호스, 배터리, 충전기, 원터치손잡이
용량/ 사용시간	2시간 40분
1분당 분사량	1 Head (1구) - 0.9L / 2 Head (2구) - 1.5L
중량	3.0k
압력	80PSI (5.6Kgf/cm <sup>2</sup> )
박스사이즈	280 x 215 x 430 (정면*측면*높이/mm)
용도	원예, 논/밭/하우스-농약/제초제 살포, 일반방역

### ◆ 배터리 제원

배터리 종류	Lithium-ion Battery(리튬이온)
배터리 출력	11.1V 5200mA
충전사용전압	AC220V / 60Hz
펌프구동방식	Diaphragm(다이하프램)
배터리 셀	국내 LG, 삼성 리튬이온셀 사용
충전 전압	12.6V



# HP-2010

>>>> 리턴밸브 장착!

## 원큐-배터리 충전식 분무기[배부식]

▶▶▶ 20리터

리튬이온 배터리를 충전하여 자동으로 분무가 가능한 제품으로 남녀노소 편리하게 이용할 수 있습니다. (강/약 스위치로 분무량 조절이 가능합니다)



누수방지용 패킹



막힘방지용 속거름망



외부전압 표시계



### 배터리

파란밀판에 뚜껑을 열면 배터리 케이스 속에 배터리가 들어있습니다.

모델명	ONE-Q (HP-2010)
구 성	본체, S/T노즐대(600), 조절단구, 분사구(2구), 연결호스, 배터리, 충전기, 원터치손잡이
용량/ 사용시간	20L / 강-2시간 40분 / 약-3시간 30분
1분당 분사량(강)	1 Head (1구) - 0.9L / 2 Head (2구) - 1.5L
중량	4.2 Kg
압력	80PSI (5.6Kgf/cm <sup>2</sup> )
박스사이즈	355 x 260 x 565(정면*측면*높이/mm)
용도	논/밭/하우스-농약/제초제 살포, 일반방역

### ◆ 배터리 제원

배터리 종류	Lithium-ion Battery(리튬이온)
배터리 출력	11.1V 5200mA
충전사용전압	AC220V / 60Hz
펌프구동방식	Diaphragm(다이하프램)
배터리 셀	국내 LG, 삼성 리튬이온셀 사용
충전 전압	12.6V



# HP-2020

## 프로20-배터리 충전식 분무기[주행식]

### ▶▶▶ 20리터(30M 호스릴 장착)

리튬이온 배터리를 충전하여 자동으로 분무가 가능한 제품으로 분무기본체와 충전기를 직접 연결(\*배터리는 배터리케이스안의 연결잭과 연결되어있어야 합니다.-배터리 간접충전법)하여 연속사용할수 있습니다.



누수방지용 패킹



막힘방지용 속거름망



외부전압 표시계

**NEW!!**



전기박스



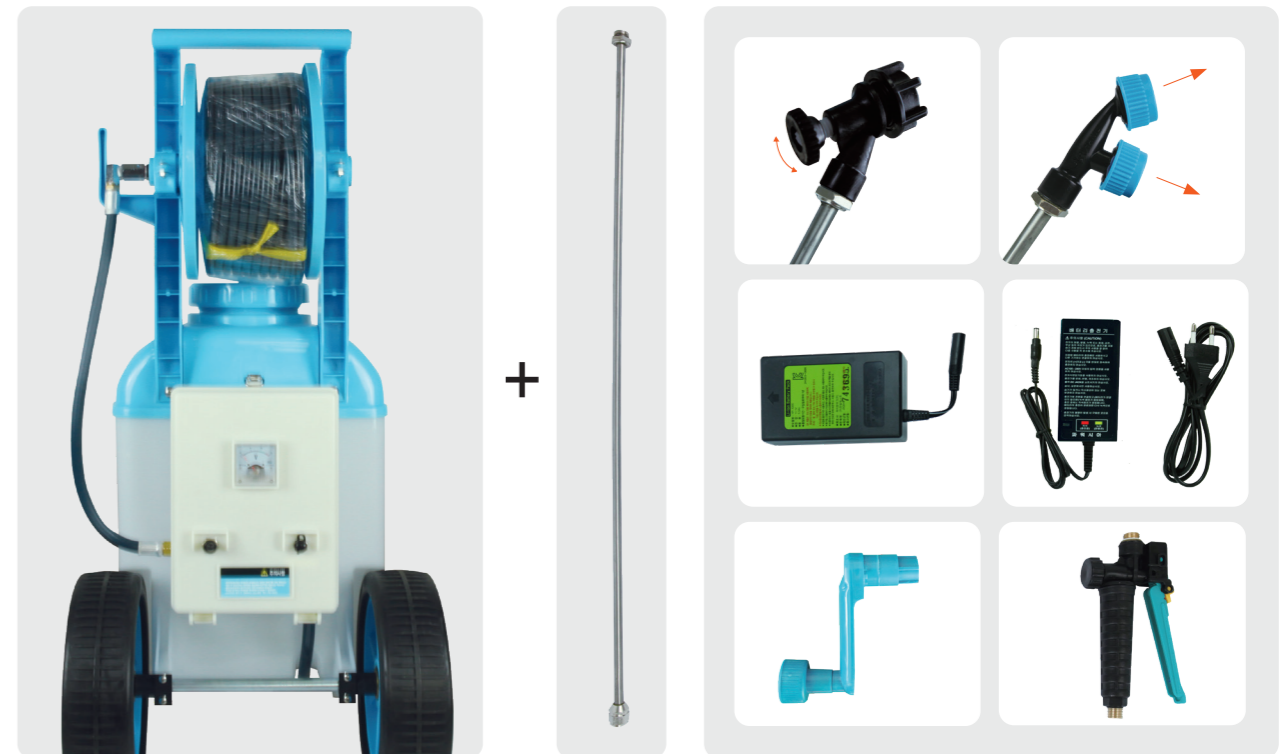
배터리

전기박스 뚜껑을 열면 배터리 케이스 속에 배터리가 들어있습니다.

모델명	PRO-20 (HP-2020)
구성	본체, S/T노즐대(600), 조절단구, 분사구(2구), 연결호스, 배터리, 충전기, 원터치손잡이, 호스릴손잡이
용량/ 사용시간	20L / 2시간 40분
1분당 분사량	1 Head (1구) - 0.9L / 2 Head (2구) - 1.5L
중량	11.8 Kg
압력	80PSI (5.6Kgf/cm <sup>2</sup> )
박스사이즈	420 x 410 x 915 (정면*측면*높이/mm)
용도	논/밭/하우스-농약/제초제 살포, 일반방역

### ◆ 배터리 제원

배터리 종류	Lithium-ion Battery(리튬이온)
배터리 출력	11.1V 5200mA
충전사용전압	AC220V / 60Hz
펌프구동방식	Diaphragm(다이하프램)
배터리 셀	국내 LG, 삼성 리튬이온셀 사용
충전 전압	12.6V



# HP-2014

## 밀20-배터리 충전식 분무기[주행식]

### ▶▶▶ 20리터(30M 호스릴 장착)

리튬이온 배터리를 충전하여 자동으로 분무가 가능한 제품으로 분무기본체와 충전기를 직접 연결(\*배터리는 배터리케이스안의 연결잭과 연결되어있어야 합니다.-배터리 간접충전법)하여 연속사용할수 있습니다.



- 누수방지용 패킹
- 막힘방지용 속거름망
- 외부전압 표시계



다용도 바구니



배터리

파란밀판에 뚜껑을 열면 배터리 케이스 속에 배터리가 들어있습니다.

모델명	Mill-20 (HP-2014)
구성	본체, S/T노즐대(600), 조절단구, 분사구(2구), 연결호스, 배터리, 충전기, 원터치손잡이, 호스릴손잡이
용량/ 사용시간	20L / 강-2시간 40분 / 약-3시간 30분
1분당 분사량(강)	1 Head (1구) - 0.9L / 2 Head (2구) - 1.5L
중량	15.4 Kg
압력	80PSI (5.6Kgf/cm <sup>2</sup> )
박스사이즈	500x400x945(정면*측면*높이)/mm
용도	논/밭/하우스-농약/제초제 살포, 일반방역

### ◆ 배터리 제원

배터리 종류	Lithium-ion Battery(리튬이온)
배터리 출력	11.1V 5200mA
충전사용전압	AC220V / 60Hz
펌프구동방식	Diaphragm(다이하프램)
배터리 셀	국내 LG, 삼성 리튬이온셀 사용
충전 전압	12.6V





# HP-2012

## 밀40-배터리 충전식 분무기[주행식]

### ▶▶▶ 40리터(50M 호스릴 장착)

리튬이온 배터리를 충전하여 자동으로 분무가 가능한 제품으로 분무기본체와 충전기를 직접 연결(\*배터리는 배터리케이스안의 연결잭과 연결되어있어야 합니다. -배터리 간접충전법)하여 연속사용할수 있습니다.

제품 하나로  
간편하게  
약통, 분무기,  
호스릴 해결!



전기박스



배터리

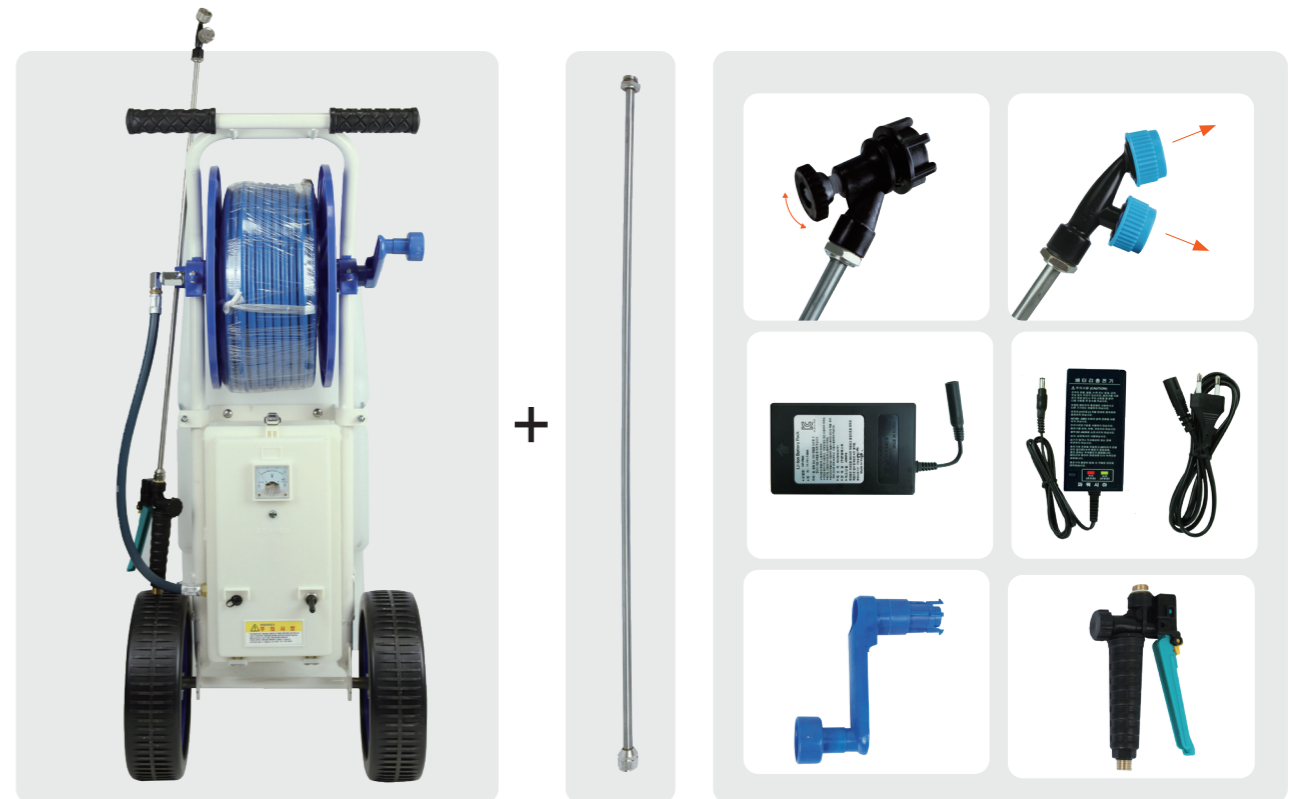
전기박스 뚜껑을 열면  
배터리 케이스 속에  
배터리가 들어있습니다.



모델명	Mill-40 (HP-2012)
구성	본체, S/T노즐대(600), 조절단구, 분사구(2구), 연결호스, 배터리, 충전기, 원터치손잡이, 호스릴손잡이
용량/ 사용시간	40L / 2시간 40분
1분당 분사량	2 Head(2구) - 2.5L
중량	20.3 Kg
압력	92PSI (6.5Kgf/cm <sup>2</sup> )
박스사이즈	635 x 400 x 945(정면*측면*높이/mm)
용도	논/밭/하우스-농약/제초제 살포, 일반방역

### ◆ 배터리 제원

배터리 종류	Lithium-ion Battery(리튬이온)
배터리 출력	11.1V 7800mA
충전사용전압	AC220V / 60Hz
펌프구동방식	Diaphragm(다이하프램)
배터리 셀	국내 LG, 삼성 리튬이온셀 사용
충전 전압	12.6V



# HP-0702/0701/0703

코알라 수동분무기 [압축식]

▶▶▶ 4리터/6리터/8리터

최고급의 재질을 사용하여 충격에 강하며,  
무게가 가벼워 남녀노소 누구나  
사용할 수 있으며 적은 힘으로  
많은양의 약재를 분무하실 수 있습니다.

1박스 6개입



## 코알라-4L (HP-0702)

195×195×455 / 중량 : 1.62kg  
용량 : 4.0L / 상용-압력 : 3.0kgf/cm<sup>2</sup>

## 코알라-6L (HP-0701)

195×195×545 / 중량 : 1.74kg  
용량 : 6.0L / 상용-압력 : 3.0kgf/cm<sup>2</sup>

## 코알라-8L (HP-0703)

195×195×630 / 중량 : 1.99kg  
용량 : 8.0L / 상용-압력 : 3.0kgf/cm<sup>2</sup>



# HP-20191/20192/20193

스름 수동분무기 [압축식]

▶▶▶ 1리터/1.5리터/2리터

최고급의 재질을 사용하여 충격에 강하며,  
무게가 가벼워 남녀노소 누구나  
사용할 수 있으며 적은 힘으로  
많은양의 약재를 분무하실 수 있습니다.

1박스 20개입



## 스름-1.0L (HP-20191)

210×140×280 / 중량 : 0.43kg  
용량 : 1L / 상용-압력 : 3.0kgf/cm<sup>2</sup>

## 스름-1.5L (HP-20192)

210×140×310 / 중량 : 0.47kg  
용량 : 1.5L / 상용-압력 : 3.0kgf/cm<sup>2</sup>

## 스름-2.0L (HP-20193)

210×140×340 / 중량 : 0.54kg  
용량 : 2L / 상용-압력 : 3.0kgf/cm<sup>2</sup>



# HH-020/HH-030

>>>> 간단히 감아서 깔끔하게 정리!

## HH-020(물호스릴-20M)

박스규격 : 360×260×360 / 중량 : 4.76kg  
호스 길이 : 20M 호스 내경 : 13mm

## HH-030(물호스릴-30M)

박스규격 : 360×320×360 / 중량 : 6.16kg  
호스 길이 : 30M 호스 내경 : 13mm



# HH-050/HH-080

>>>> 간단히 감아서 깔끔하게 정리!

## HH-050(물호스릴-50M)

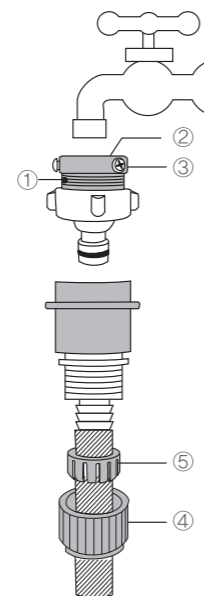
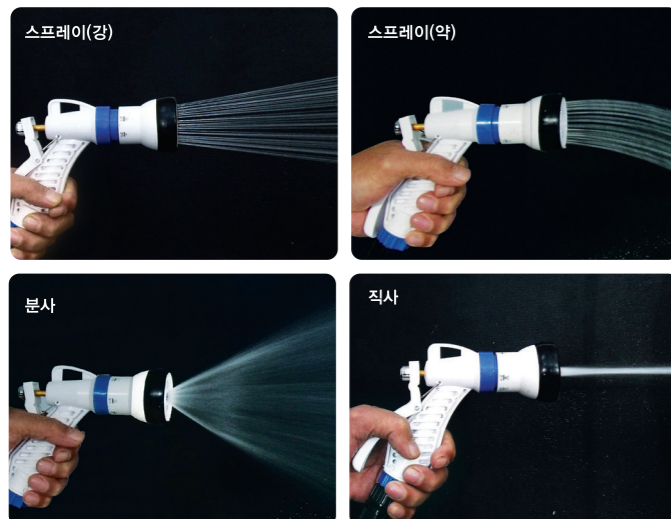
박스규격 : 475×415×575 / 중량 : 11.4kg  
호스 길이 : 50M 호스 내경 : 13mm

## HH-080(물호스릴-80M)

박스규격 : 500×475×575 / 중량 : 15.6kg  
호스 길이 : 80M 호스 내경 : 13mm



### 다양한 5가지 분사방식



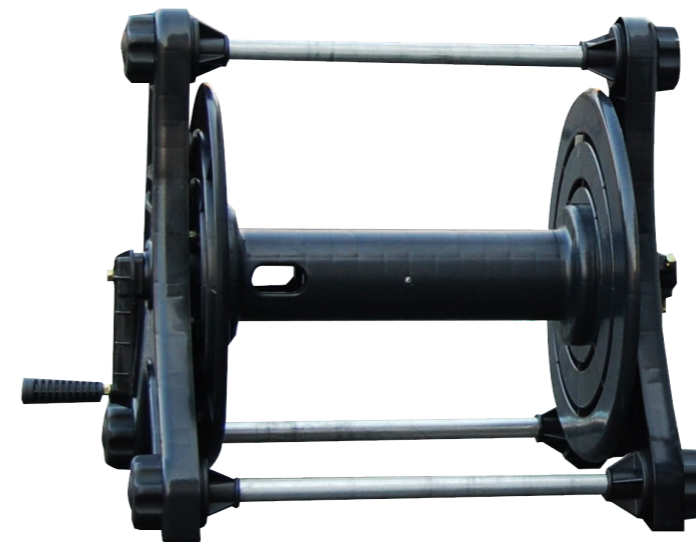
#### 수도꼭지 연결법

- ① 수도꼭지연결구의 위쪽에 있는 스텐레스 부분을 3~4바퀴정도 돌려서 나사를 적당히 풀어줍니다.
- ② 스텐레스 안쪽에 보이는 까만색 고무바킹을 손가락으로 밀어서 눌러줍니다.(수도꼭지가 들어갈 공간을 만들어주는 과정입니다)
- ③ 수도꼭지에 연결(나사 3개를 조여 줍니다)하신 다음 ①번에서 풀었던 스텐레스를 반대로 돌려서 나사를 꼭 조여줍니다.

#### 호스 연결법

- ④ 밑에 나사를 돌려서 캡을 푸신 후 호스를 끼웁니다.(⑤캡안에 호스를 잡아주는 속캡이 들어있습니다)

# HP-0001/HP-0002

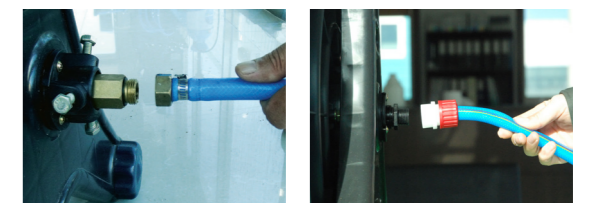


## HP-0001(호스릴大-미조립,호스불포함)

사용가능 호스길이 : 8.5 $\phi$ ×200m/ 10 $\phi$ ×150m/ 13 $\phi$ ×100m  
제품규격 : 720×470×480  
박스규격 : 510×190×680  
중량 : 5.57 kg

## HP-0002(호스릴中-미조립,호스불포함)

사용가능 호스길이 : 8.5 $\phi$ ×150m/ 10 $\phi$ ×100m  
제품규격 : 580×470×480  
박스규격 : 510×190×620  
중량 : 5.16 kg



▲ 고압호스 사용시

▲ 물호스 사용시

# HP-20181/20182/20185

A형

T형

삼발이

## HP-20181(정원용회전쿨러-A형)

박스규격 : 210×195×130 / 중량 : 0.2kg  
살수거리 : 직경 15~20M

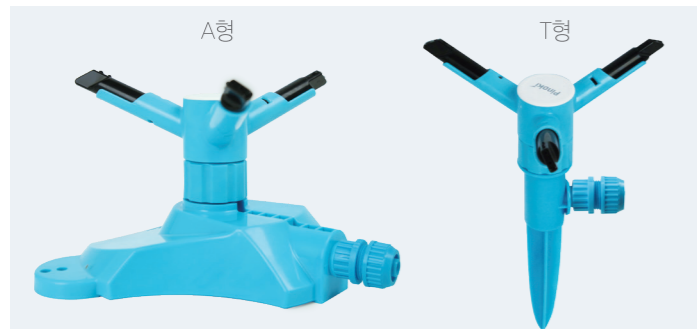
## HP-20182(정원용회전쿨러-T형)

박스규격 : 190×160×100 / 중량 : 0.14kg  
살수거리 : 직경 15~20M

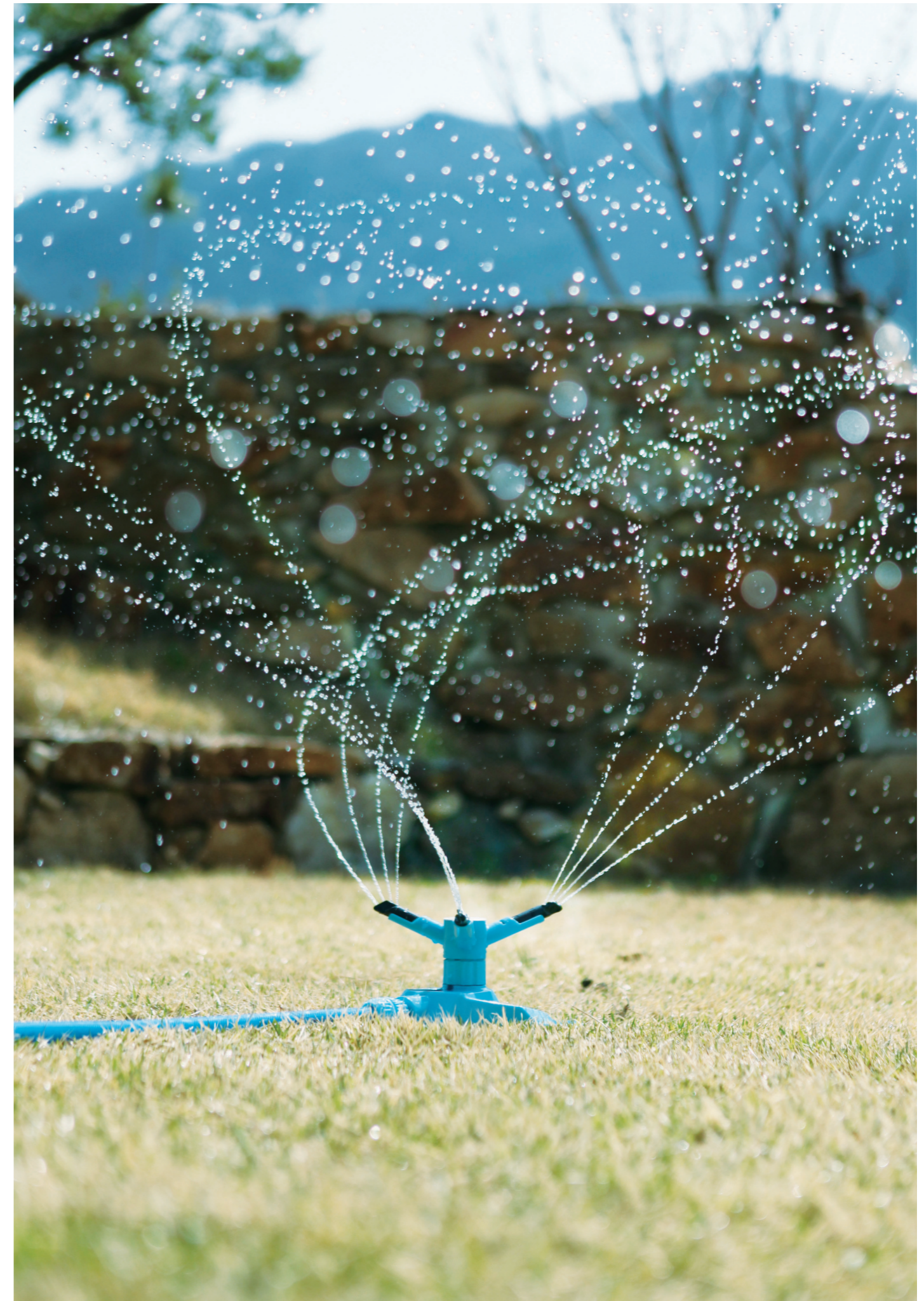
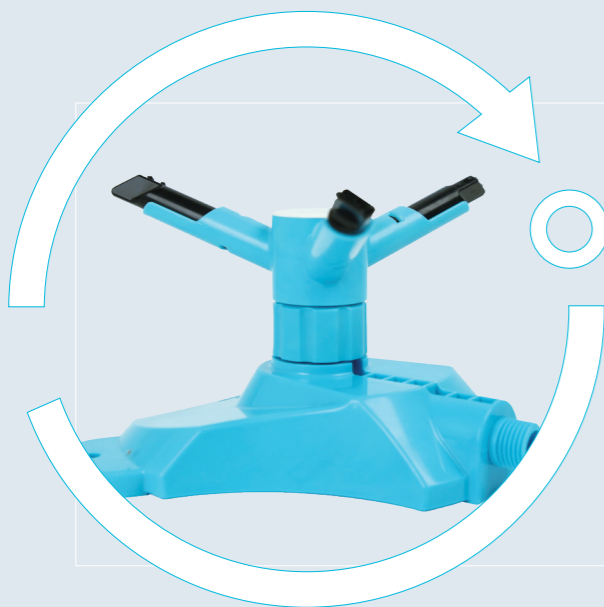
## HP-20185(스프링쿨러-삼발이 조립)

박스규격 : 816×125×105 / 중량 : 0.76kg  
살수거리 : 반경 8~12M

※ 수압에 따라 거리는 달라질 수 있습니다.



가정용, 농업용 프리미엄 스프링클러  
360도 회전 자동분사 시스템



---

21, Sinpyeonggongdan1-ro,  
Chubu-myeon, Kumsan-kun,  
Chungnam, Korea

---

충남 금산군 추부면 신평공단1로 21  
TEL : (041)754-0720~1  
FAX : (041)754-0710

---



**(주)한일에스피**  
[www.hanilspray.co.kr](http://www.hanilspray.co.kr)